

# Trésor du temps

Chaque diamant est unique. Chacun porte en soi l'histoire de son périple difficile pour passer des entrailles de la terre au statut de bijou précieux. Pourtant, tous les diamants partagent certaines caractéristiques qui nous permettent de les comparer et de les évaluer. Ces caractéristiques sont appelées les 4C.



## Comment le GIA classifie-t-il votre diamant ?

Indépendant et à but non lucratif, le GIA fait office d'autorité en matière d'authenticité et de qualité des diamants. Le GIA a mis au point les 4C et l'International Diamond Grading System™ (système international de classification des diamants), la norme de classification adoptée par les professionnels de la joaillerie dans le monde entier.

Le GIA passe au crible chaque gemme afin d'identifier les pierres synthétiques, les imitations et les traitements connus. Les experts gemmologues examinent chaque diamant dans des conditions d'éclairage et d'observation contrôlées, afin de fournir les évaluations les plus rigoureuses des 4C d'un diamant.

Chaque certificat de classification du diamant ou Diamond Dossier® du GIA contient ces évaluations ainsi que des descriptions supplémentaires et des caractéristiques de sécurité de pointe. Considérés comme la principale référence par les gemmologues internationaux et les maisons de joaillerie, les certificats du GIA accompagnent les diamants légendaires du monde ; et peut-être le vôtre aujourd'hui.

**Pour en savoir plus sur les 4C, le GIA, ses rapports et services, rendez-vous sur [www.gia.edu](http://www.gia.edu)**

**Sièges dans le monde** | The Robert Mouawad Campus  
5345 Armada Drive | Carlsbad, California 92008 | États-Unis  
T: +1-800-421-7260 | T: +1-760-603-4000

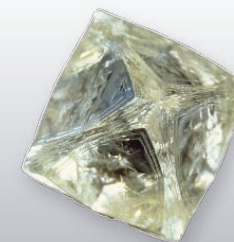


**GIA**  
GEMOLOGICAL INSTITUTE OF AMERICA®

Les 4C de la qualité  
d'un diamant

# Merveille de la nature

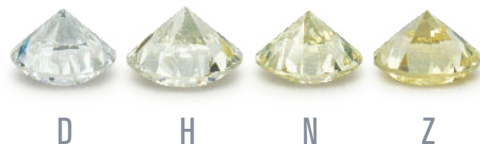
Il n'existe aucune autre gemme pareille au diamant. On le trouve dans les endroits les plus reculés de la planète, et sa formation tient du miracle. Il faut environ une tonne de roche pour récupérer moins d'un demi-carat de brut, faisant du diamant l'une des gemmes les plus rares et les plus convoitées au monde. Un diamant évoque l'endurance et la force, il n'est donc pas étonnant qu'il soit le symbole suprême de l'amour.



# Color Couleur

ÉCHELLE DES COULEURS DU GIA	
INCOLORE	D
	E
	F
PROCHAINEMENT INCOLORE	G
	H
	I
À PEINE VISIBLE	J
	K
	L
EXTREMEMENT FAIBLE	M
	N
	O
FAIBLE	P
	Q
	R
	S
	T
	U
	V
	W
	X
	Y
	Z

**L'échelle des couleurs du GIA s'étend de D (incolore) à Z (jaune clair ou marron).** Même si nombreux sont ceux qui pensent que les diamants de qualité sont incolores, les vrais diamants incolores sont en réalité très rares. La plupart des diamants utilisés en joaillerie sont presque incolores avec des touches de jaune ou de marron.



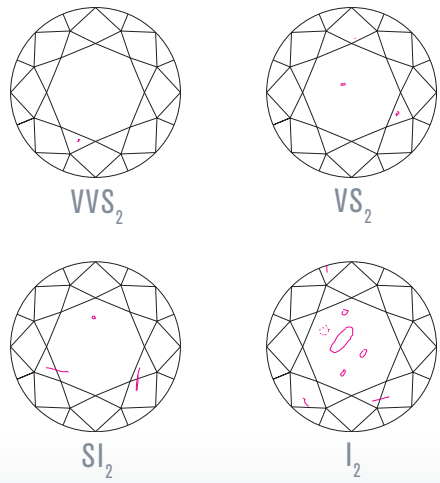
La classification des couleurs est déterminée en comparant chaque diamant à des pierres de référence. Chaque lettre représente une gamme de couleurs et sert à mesurer l'intensité de la couleur.

**Fluorescence** Certains diamants peuvent émettre une lumière visible lorsqu'ils sont exposés à un rayonnement ultraviolet, mais la fluorescence n'est pas un facteur permettant de déterminer la classification de couleur ou de pureté. Toutefois, une description de son intensité et de sa couleur peut servir de marque d'identification supplémentaire sur les certificats du GIA.

# Clarity Pureté

ÉCHELLE DE PURETÉ DU GIA	
PARFAITEMENT PUR PUR À LA LOUPE	
TRÈS TRÈS LÉGEREMENT INCLUS	VVS <sub>1</sub>
	VVS <sub>2</sub>
TRÈS LÉGEREMENT INCLUS	VS <sub>1</sub>
	VS <sub>2</sub>
LÉGEREMENT INCLUS	SI <sub>1</sub>
	SI <sub>2</sub>
PIQUÉ	I <sub>1</sub>
	I <sub>2</sub>
	I <sub>3</sub>

**L'échelle de pureté du GIA comprend onze degrés de pureté allant de Flawless (parfaitement pur) à I<sub>3</sub>- (piqué).** Parce que les diamants naissent sous une chaleur et une pression intenses, il est extrêmement rare d'en trouver un sans aucune caractéristique interne ou externe. Conséquences de sa formation, ces caractéristiques aident les gemmologues à différencier les diamants naturels des synthétiques et des imitations, et à identifier chaque pierre de façon unique.



Exemples de diagrammes de pureté

# Cut Taille

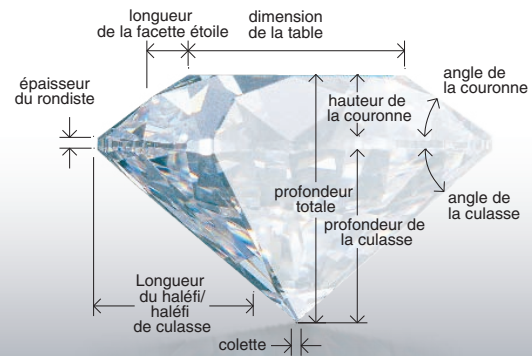
ÉCHELLE DE TAILLE DU GIA	
EXCELLENTE	
TRÈS BONNE	
BONNE	
MOYENNE	
MÉDIOCRE	

**L'échelle de classification de la taille du GIA va d'excellent à médiocre.** Le GIA classe la taille pour des diamants brillants ronds standard qui se situent entre les couleurs D et Z.

La beauté d'un diamant poli réside dans sa relation complexe avec la lumière : comment la lumière frappe la surface, quelle quantité pénètre dans le diamant, et comment et sous quelle forme la lumière ressort.

Le résultat est une magnifique démonstration de trois attributs. **La brillance** est la combinaison de la lumière blanche se reflétant sur la surface et à l'intérieur d'un diamant. **Les feux** décrivent les effets de couleur émis par le diamant. **Le scintillement** décrit les éclairs de lumière que l'on voit lorsque le diamant, la lumière, ou l'observateur bouge.

Les proportions d'un diamant poli influent sur ses performances de lumière qui, à leur tour, influent sur sa beauté et son attrait global. Les diamants de bonnes proportions, bonnes symétries et bons polis, optimisent leur interaction avec la lumière et voient leurs brillance, feux et scintillement accrus.



Anatomie d'un diamant

# Carat Weight Poids du carat

**Un carat équivaut à 200 milligrammes en poids.** Pour les diamants de moins d'un carat, chaque carat est divisé en 100 points. Ainsi, 0,75 ct. = 75 points, 1/2 ct. = 50 points.



## La beauté et son spectateur

Si les 4C permettent de comparer et d'évaluer objectivement les diamants, les chiffres seuls ne suffisent pas à décrire la beauté mystérieuse et captivante d'un diamant, c'est pourquoi nous vous invitons à vous rendre chez votre bijoutier pour juger par vous-même.

